



실감 서재

실감서재는 첨단 기술이 적용된 새로운 형태의
실감형 도서관 콘텐츠를 체험할 수 있는 상설 전시공간입니다.

📍 국립중앙도서관
디지털도서관 지하 3층
🕒 관람시간 09:00~18:00



수장고 영상

"국가지식정보의 보고"인 국립중앙도서관의 미래 수장고 모습을
3D 입체영상으로 제작하여 대형화면에서 압도감 있게 전달합니다.
수장고 영상과 자료검색의 미래를 체험할 수 있는 공간입니다.

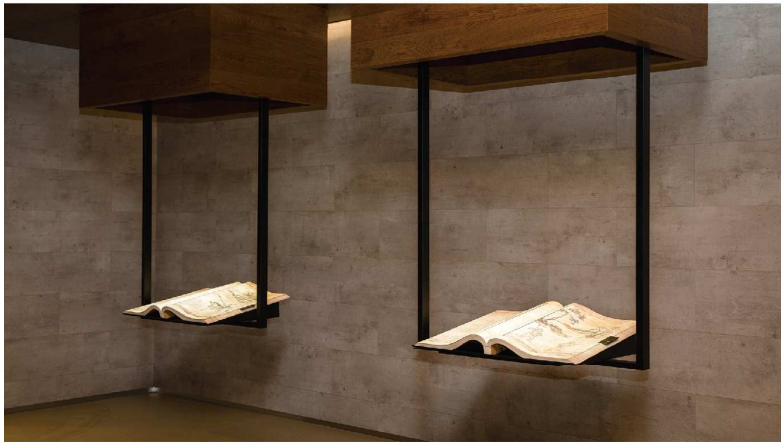
“ 도서관의 미래를 만나다 ”

시간과 역사를 따라 새겨진 수많은 기록의 과거와 현재를
지켜온 자리에서 도서관의 '미래'를 만날 수 있습니다



검색의 미래

도서관 자료를 보다 시각적이고 역동적으로 검색하고
검색 결과를 다른 관람객과 공유하고 협업할 수 있는 차세대
도서관 검색을 체험할 수 있습니다.



| 제공 콘텐츠

- ❶ 「동의보감」東醫寶鑑
허준(許浚), 1613년, 국보 제319-1호
선조의 명을 받아 허준(1539~1615)이
저술하고, 관해군 5년 내의원에서
목활자로 간행한 종합 의서
- ❷ 「무예도보통지」武藝圖譜通志
1790년, 유네스코 세계기록유산
조선 정조 왕명에 따라 한국의
전통 무예를 그림으로 풀어 설명한
종합무예서

디지털북

실제 책 위에 터치를 통해 고도서 번역정보와 생동감 넘치는
멀티미디어 정보를 실감형 콘텐츠로 제공합니다.



- ❸ 「자산어보」茲山魚譜
정약전 지, 1946년,古753-1
흑산도 연해의 어류를 조사하여 정리한
우리나라 최초의 물고기 해양생물 백과사전
- ❹ 「춘궁강학도」春宮講學圖
간행자미상, 1800~34년,古貴0230-1
순조의 말아들인 효명세자가 상궁관에
입학하는 장면을 6폭의 그림으로 그린 것



| 제공 콘텐츠

- ❶ 「목장지도」牧場地圖
시복시, 1678년, 보물 제1595-1호
조선시대 왕실의 가마와 말, 국영목장을
담당한 관청인 사복시의 최고 책임자
허목이 숙종 4년에 편찬한 그림식 지도책
- ❷ 「수선전도」首善全圖
서울시, 1840년 추정, 유형문화재 제296호
조선 후기 지리학자 김정호가 제작한
것으로 추정되는 서울의 지도로 산과
줄기를 예술적으로 표현한 목판본 지도

인터랙티브 지도

쉽게 접해볼 수 없는 국립중앙도서관 소장 고지도를 고해상도 이미지로
상세하게 살펴보고, 지도에 담긴 부가적인 정보를 제공합니다.



- ❸ 「여지도」輿地圖
간행자미상, 1776년 이후, 韓貴古輿61-3
1720년 전후 국가기관의 명을 받아 풍수 사상을
중심으로 제작한 전국 그림식 고을지도책
- ❹ 「조선풍속도」朝鮮風俗圖
최우석 그림, 간행연도 미상,古0232-1
조선시대 우리 선조들의 풍속과 사상을
알수 있는 기록화



XR 미술관

국립중앙도서관에 소장된 귀중자료 '삼재화첩'과 '대원군운란'을
초고해상도 실감 콘텐츠로 미술관처럼 체험할 수 있습니다.

| 제공 콘텐츠

- ❶ 「삼재화첩」三災畵帖
윤두서, 정선, 심사정 그림, 숙종연간(1674~1720년, 추정), 韓貴古輿82-97
위창(韋滄) 오세창(吳世昌, 근대 서예가·고서화 감식가)이
조선시대 대표 화가 윤두서, 정선, 심사정 그림을 모아
구성한 첩을 이후 손재형(孫在馨)이 다시 수집하여 개장
(改粧)한 화첩
- ❷ 「대원군운란」大院君雲難
이하응 그림, 1879년,古貴0232-3
홍성대원군 이하응이 그린
「채색석란도」10폭 병풍



실감서재 | 디지털도서관 지하 3층

지식의길 | 디지털도서관 지하 1층
※ '지식의 길'은 사전 예약 후 이용 가능합니다.



지식의 길

국립중앙도서관 실감체험관
실감나는 콘텐츠 · 체험하는 도서관



지식의 길

지식의 길은 문학과 디지털기술을 접목한
실감 콘텐츠 체험 공간입니다.

지식의 길 관람예약 QR코드

국립중앙도서관
디지털도서관 지하 1층

관람시간 09:00~18:00
*사전 예약 후 이용 가능합니다.



실감콘텐츠로 되살아난 우리 근·현대 문학

초현실적인 분위기 속 움직이는 문학작품

작가의

노트

문학에서 공간적 배경은 작품의 분위기나 주제를 직간접적으로 드러내기도 합니다. 작가의 노트는 근현대 문학과 디지털 기술을 접목하여 작품의 배경과 소재를 현실 공간에 재현한 인터랙티브 콘텐츠입니다. 영상을 보고 만지며 문학작품 속 공간을 체험해보세요.

폭 15m, 높이 2.5m의 대형 스크린에서
4종의 콘텐츠가 교차 상영됩니다.

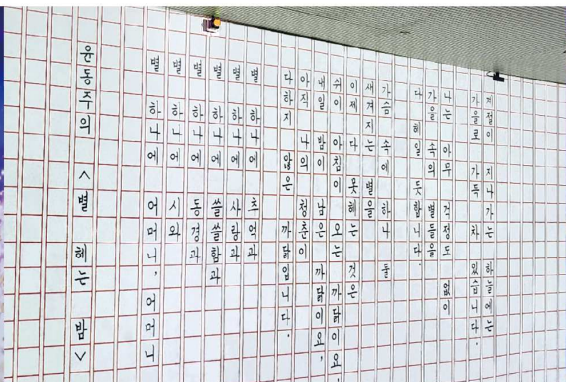
- 제공 콘텐츠
- 1 『매밀꽃 필 무렵』 이효석
 - 2 『별 헤는 밤』 윤동주
 - 3 『소나기』 황순원
 - 4 『진달래꽃』 김소월



4 『진달래꽃』 김소월



1 『매밀꽃 필 무렵』 이효석



2 『별 헤는 밤』 윤동주



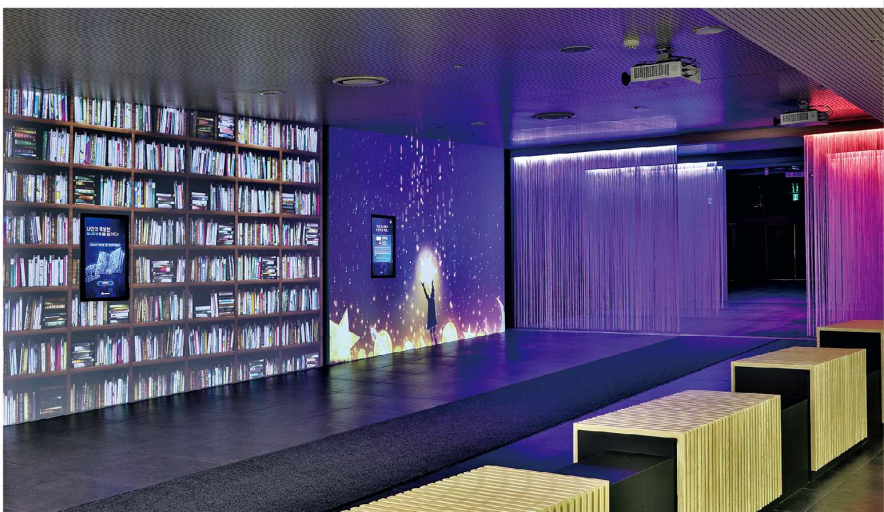
3 『소나기』 황순원

최적화된 도서를 추천받는 미래도서관

스마트

라운지

지금 어떤 책을 읽어야 할지 모르겠다면 스마트라운지에서 책을 추천 받아보세요. 좋아하는 색상이나 계절, 관심사를 선택하면 취향과 관심사에 따라 최적화된 도서를 추천받을 수 있습니다. 추천도서와 함께 대형화면에 펼쳐지는 영상이 색다른 재미를 선사합니다.



디지털
도서관



관람시간 09:00 ~ 18:00

전시장소 **실감서재** | 디지털도서관 지하 3층
지식의 길 | 디지털도서관 지하 1층

이용안내 · '지식의 길'은 **사전 예약 후 이용** 가능합니다.
※ 실감서재는 예약 없이 이용가능
· 공간 내 소지품 반입이 불가하며 만 16세 미만 관람자는 보호자를 동반하여 입장할 수 있습니다.
· 입장시간을 꼭 지켜주세요.

관람예약 누리집 www.nl.go.kr > 도서관 이용 > 전시 > 지식의 길

휴관일 매월 둘째, 넷째, 일요일, 일요일을 제외한 관공서의 공휴일

문의 T. 02-3456-6169
(06579) 서울특별시 서초구 반포대로 201 www.nl.go.kr

실감 서재

국립중앙도서관 실감체험관

실감나는 콘텐츠 · 체험하는 도서관